

Seeblick Westerland

Ferienwohnung - Apartment

Sylt/Westerland



Beschreibung

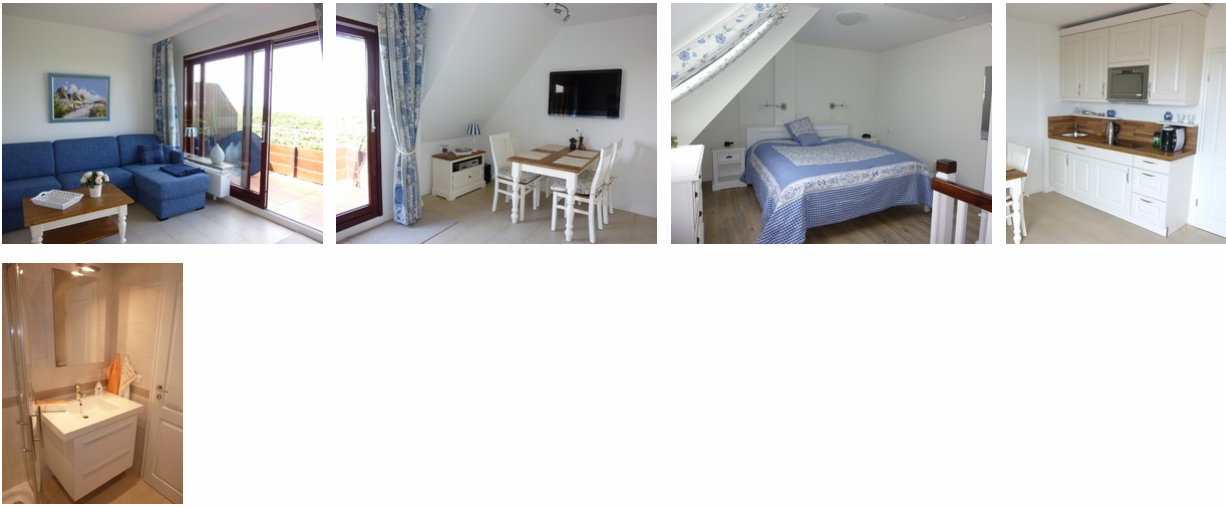
Traumhafter Ausblick garantiert! Das hell eingerichtete Appartement befindet sich in der ersten Reihe in Westerland. Sehr zentral und doch ruhig gelegen, lassen sich hier wunderbare Urlaubstage verbringen. Genießen Sie herrliche Sonnenuntergänge auf der Terrasse oder ein sonniges Frühstück mit Blick auf die Nordsee. Der Strand ist nur wenige Schritte entfernt und auch zur Friedrichstraße ist es nur ein Katzensprung.

Sprachen: englisch, italienisch, französisch, deutsch

Qualitätssiegel



Appartement Seeblick



Traumhafter Ausblick garantiert! Das hell eingerichtete Appartement befindet sich in der ersten Reihe in Westerland. Sehr zentral und doch ruhig gelegen, lassen sich hier wunderbare Urlaubstage verbringen.

Ausstattung Zimmer

Größe: 43 qm

Belegung max.: 4

Anzahl Schlafzimmer: 1

WLAN: ja

Nichtraucher: ja

Waschmaschine: ja

Hinweise zu Haustieren

Haustiere nicht erlaubt

Allgemein: allergikerfreundlich, allergikerger. (tierfrei), Balkon, Doppelbett, Heizung, Lokal und sicher buchen, Meerblick, Nichtraucher, radfreundlich, Schlafsofa, Seeblick, wanderfreundlich

Außenanlage: Fahrradunterstellmöglichkeit, Tiefgarage

Küche: Gefriermöglichkeit, Küche (offen), Kühlschrank, Mikrowelle, Spülmaschine

Sanitär: Dusche/WC, Haartrockner

Service: Bettwäsche, Handtücher, Tiere nicht erlaubt, Trockner, Waschmaschine

Technik: CD-Player, DVD-Player, WLAN, Kabel/Sat, TV - Flachbild

So haben Gäste nach ihrem Aufenthalt bewertet

6 von max. 6 Punkten bei 13 Bewertungen insgesamt

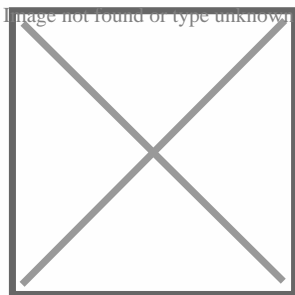
Punkte	1	2	3	4	5	6
Ausstattung Zimmer/Fewo	●	●	●	●	●	●
Sauberkeit	●	●	●	●	●	●
Service & Freundlichkeit	●	●	●	●	●	●
Lage der Unterkunft (wie beschrieben)	●	●	●	●	●	●
Beschreibung entsprach der Unterkunft	●	●	●	●	●	●
Preis-Leistung	●	●	●	●	●	●
Empfehlenswert	●	●	●	●	●	●

Allgemeine Lageinformationen

Das Appartementhaus "Belvedere" befindet sich im Ort Westerland, geschützt hinter den Dünen in einer angenehm ruhigen und dennoch zentralen Lage.

Der traumhafte, endlos wirkende Sylter Sandstrand und die bekannte Strandpromenade befinden sich nur wenige Schritte entfernt.

Aber auch die beliebte Westerlander Einkaufs- und Flaniermeile "Friedrichstrasse" befindet sich ebenso wie das Freizeitbad "Sylter Welle" und das beliebte Syltiness Center mit seinem großen Wellnessangebot in unmittelbarer Nähe. Zwischen Düne und Haus Belvedere befindet sich ein Fuß-Radweg.



Entfernungen

Badestelle/Gewässer: 100 m	Bäcker: 500 m	Bahnhof: 1 km	Geldautomaten/Bank: 500 m
Bushaltestelle: 500 m	Flughafen: 2 km	Golfplatz: 10 km	Krankenhaus/Klinik: 5 km
Schwimm-/Spaßbad: 500 m	Strand: 100 m	Supermarkt: 500 m	Therme: 500 m
Tourist-Information: 200 m	Zentrum: 200 m		

